

Készülékcsatlakozók – PLUSCON device

VARIOCON

A nyomtatott áramköri lapra való közvetlen csatlakozás és a falra szerelhető csatlakozóház elhagyása – ezek a moduláris, kompakt, IP67 védettségű csatlakozórendszer kiemelkedő előnyei.

Különösen alkalmas a készülékekben való használatra, de a mostoha ipari környezetben található kapocsdobozokban és kapcsolószekrényekben is megállja a helyét. A jeltől a 70 A-es tápcsatlakozóig terjedő érintkezőbetétek moduláris felépítése és sokoldalúsága révén a VARIOCON mindenekelőtt a villamos hajtástechnikában kínál bevált megoldásokat.

A kínálat alapját a csavaros és nyomtatott áramköri csatlakozású érintkezőbetétek, továbbá a csavart és hengerelt krimp-csatlakozós érintkezőbetétek képezik. Az univerzálisan alkalmazható csavaros csatlakozókat a nagy megbízhatóság, alacsony átmeneti ellenállás és kompakt felépítés jellemzi. Az érintkezőbetétes modulok érintésvédettek és kódolhatók a téves dugaszolás ellen. A közvetlen nyomtatott áramköri csatlakozással egy teljes rendezőszint takarítható meg, valamint folyamatbiztos és helytakarékos készülékszerelés valósítható meg.

A lengő tokozatok műanyagból és tengervízálló fröccsöntött alumíniumból készülnek. A dugaszolható csatlakozókat robusztus csavaros reteszelés védi a szándékolatlan nyitás és a mechanikai zavarok, mint például az ütés és a rezgés ellen.

Megjegyzés:

Több áramkör egy kábelben és / vagy egy dugaszolható csatlakozóban történő összefogására a VDE 0100/1.97 § 411.1.3.2 és a DIN EN 60 204/11.98 § 14.1.3 szabványok vonatkoznak.

Termékkínálat	450
A rendszer felépítése	452
Falra szerelhető csatlakozók	
Fali átvezetések csavaros csatlakozással	454
Fali átvezetések nyomtatott áramköri csatlakozással	456
Fali átvezetések Power-krimpcsatlakozással	458
Süllyesztett tokozatok csavaros csatlakozással	460
Érintkezőtartók csavart és hengerelt krimpérintkezőkhöz	462
Lengő csatlakozók	
Lengő keretek és érintkezőbetétek	464
Lengő tokozatok	466
Védőfedelek	468
Adapterlapok	469
Tartozékok	470
Derating-görbék	472
Méretrajzok	472



A VARIOCON csatlakozórendszer alkalmas a készülékeken, kapocsdobozokban és kapcsolószekrényekben való használatra.

Moduláris felépítése és az érintkezőbetétek D-SUB-tól az optikai kábelen át egészen a Power-kapcsolatokig terjedő sokfélesége miatt a termékcsalád szinte korlátlan alkalmazási lehetőségeket kínál.

Az alapot a csavaros és nyomtatott áramköri csatlakozással ellátott moduláris érintkezőbetétek, továbbá a csavart és hengerelt krimp-csatlakozós érintkezőbetétek jelentik. A variálható felépítés a dugaszolható csatlakozók optimális és takarékos összeállítását teszi lehetővé az egyedi alkalmazások számára.

A közvetlenül falra szerelhető tokozatok különböző kivitelekben kaphatók:

Erős poliamidból készült műanyag tokozat, cink présöntvényből készült, poliészterbevonatú fém tokozat, továbbá vezetőképes, elektromágneses zavarok ellen védő, nikkelezett felületű fém tokozat kapható.

Hat jó érv a VARIOCON készülékcsatlakozók ipari alkalmazása mellett

Előnyök	Az Ön haszna
1. Az érintkezőbetétek és házak modularitása	<ul style="list-style-type: none"> – Testreszabott kialakítású érintkezőbetétek a 70 A-ig terjedő tápellátásnak, az akár 40-pólusú jeleknek és az optikai kábelek kombinációjának köszönhetően. – Helytakarékos a kompakt kialakítás révén – Szabadon választható műanyag, fém és EMC-védett tokozatok
2. Falra szerelhető tokozat nem szükséges	<ul style="list-style-type: none"> – Kevesebb szerelés szükséges – IP67 védetség csak egy háztömítéssel – Kiváló EMC-védelem
3. A tokozat robusztus csavaros reteszelve az üzembe helyezéshez és a szervizeléshez	<ul style="list-style-type: none"> – Érzéketlen a mechanikai zavarokkal (rezgés, ütés) szemben – Biztonság a csatlakozó nem szándékos nyitása ellen – Helytakarékos a kengyelekhez képest
4. COMBICON csavaros csatlakozástechnika	<ul style="list-style-type: none"> – Nagy megbízhatóság – Érintésbiztos – Kis átmeneti ellenállás – Kis helyigényű kialakítás – Kódolható a téves dugaszolás ellen – Általánosan alkalmazható
5. Közvetlen nyomtatott áramköri csatlakozás a készülékben	<ul style="list-style-type: none"> – Egy rendezőszint kihagyható – Folyamatbiztos szerelés a beforrasztási technika révén – Helytakarékos telepítés
6. Power-krimp-csatlakozás	<ul style="list-style-type: none"> – A legegyszerűbb fali szerelés bepattintással – Kedvező költség a falra szerelő keret és a szerelőperem hiánya miatt – Folyamatbiztos gyári szerelés

Termékkínálat

Moduláris érintkezőbetétek

A VARIOCON-Modular segítségével a teljesítmény- és jelátvitel egy csatlakozóban kombinálható.

Az érintkezőrendszer megfelel a bevált húzókegyeles COMBICON csatlakozás-technikának, kódolási lehetőséggel. A szerelési oldal csavaros csatlakozással, vagy alternatívaképpen közvetlen nyomtatott áramkörti csatlakozással szállítható.

A csatlakozóképesség a 4 pólus / 70 A / 690 V-tól 40-pólus / 10 A / 160 V-ig terjed. Adatátviteli célokra optikai modulok is rendelkezésre állnak.



454. oldaltól

Krimpérintkező-tartók

A krimpérintkező-tartók dugasz- vagy aljzatérintkező-tartóként kaphatók, és eleget tesznek a sokpólusú csatlakozókra vonatkozó követelményeknek.

A 15-, 30-, 50- és 65-pólusú krimpérintkező-tartóhoz, plusz az egyenként 2 előrenyúló PE-csatlakozóhoz csavart és hengerelt krimpérintkezők állnak rendelkezésre a bevált HEAVYCON D sorozatból (EN 175301-801).

A VARIOCON-Crimp segítségével a krimpelési technológia összes előnye, pl. a gépi előkonfekcionálás vagy a részbeültetés is kihasználható.



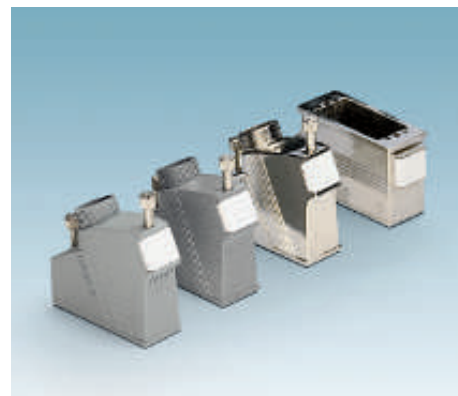
462. oldaltól

Lengő és süllyesztett tokozatok

A lengő tokozatok műanyag és tengervízálló fröccsöntött alumíniumból készülnek:

A VARIOCON lengő tokozatok két reteszelőcsavarral közvetlenül a szerelőlapon tömítenek. Ez a reteszelési mód helytakarékos, fentről könnyen hozzáférhető, rezgésálló, és eleget tesz az IP65/66/67-es (rendelés-

re IP68-as) védettség követelményeinek. A szerszám nélküli rögzítéshez jól megfogható recés csavaros kivitelek kaphatók.



461. oldaltól

Tartozékok

A VARIOCON tokozatokhoz Pg 16-os és Pg 21-es menettel ellátott fél kábel-tömszelencék kaphatók. Alternatívaképpen M20-as és M25-ös menettel rendelkező tokozatok is rendelhetők.

A sokpólusú jelkapcsolatokhoz D-Sub betétek építhetők be. Adapterlapok állnak rendelkezésre a D-SUB 9 és D-SUB 25 közötti betétekhez.

A VC adapterlapokkal a VARIOCON csatlakozók egészen egyszerűen használhatók nehéz ipari dugaszolható csatlakozókhoz való standard fali kivágásokban is.

Nem csatlakoztatott állapotban védőfedelek óvják az érintkezőbetéteket.



470. oldaltól

Falra szerelhető csatlakozók

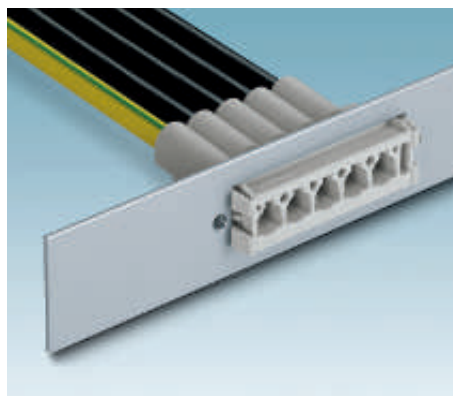
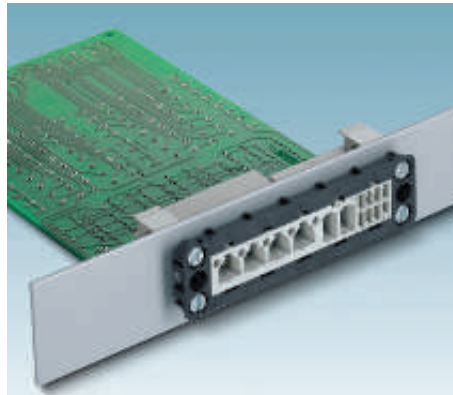
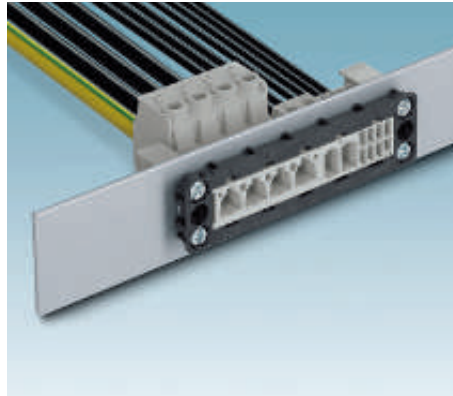
A falra szerelhető csatlakozók a moduláris falra szerelhető érintkezőbetétekből, peremekből és keretből állnak. Az érintkezőbetétek különböző pólusszámmal, eltérő villamos méretezési adatokkal kaphatók, és tetszés szerinti sorrendben egyszerűen egymás alá pattinthatók. Alapvetően érintésvédettek, így mind a falra szerelhető-, mind a lengő csatlakozó lehet áramvezető.

A falra szerelhető csatlakozókat vagy fali átvezetésként szerelhető csatlakozóház nélkül közvetlenül a készülék falára, vagy egy VARIOCON süllyesztett házba lehet szerelni.

A nyomtatott áramköri lapra csatlakoztatható érintkezőbetétek a készülék fala és az áramköri lap közötti párhuzamos (180°-os) és merőleges (90°-os) helyzethez alkalmazkodó kivitelűek lehetnek.

Szerelés

- A kívánt sorrendben pattintsa be az érintkezőbetét-modulokat.
- Szerelje fel a falra szerelhető peremet az ábrának megfelelően.
- Pozícionálja az érintkezőbetétet a peremmel együtt a készülék belső oldala felől a fali kivágásban.
- Pattintsa a falra szerelhető keretet a készülék külső oldala felől az érintkezőbetétre.
- Csavarozza össze a falra szerelhető keretet a peremmel.



Fali átvezetések csavaros csatlakozással: lásd 454. oldal

- Érintkezőbetét-modulok / Power-modulok

A modulokhoz mindig egy falra szerelhető keret és két perem szükséges. A csavaros és nyomtatott áramköri laphoz való modulok kombinálhatók is.

Fali átvezetések nyomtatott áramköri csatlakozással: lásd 456. oldal

A 90°-os vagy 180°-os nyomtatott áramköri csatlakozású modulokhoz mindig egy falra szerelhető keret és két perem szükséges.

Fali átvezetések Power-krimpcsatlakozással: lásd 458. oldal

Az érintkezőbetéteket egyszerűen be kell pattintani a VARIOCON standard fali kivágásába, nincs szükség sem falra szerelhető keretre, sem peremre.

Süllyesztett tokozat és érintkezőbetétek csavaros csatlakozással: lásd 460. oldal

A modulokhoz mindig egy PE-vel ellátott falra szerelhető keret szükséges, hogy a süllyesztett fém tokozat szabályszerű földelését meg lehessen valósítani. Falra szerelhető peremre itt nincs szükség.

Lengő csatlakozók

A lengő csatlakozó a lengő tokozatból, a moduláris érintkezőbetétekből és keretből áll. A falra szerelhető csatlakozóval kompatibilis dugaszolási technikával rendelkezik.

A fém- ill. műanyag tokozatok ferde kábel-leágazása megkönnyíti a kompakt VARIOCON csatlakozók szerelését, valamint lehetővé teszi az egyenes és oldalsó kábel-leágazások kialakítását is.

A PLUSCON heavy tartozékai között megtalálhatók a műanyagból, nikkelezett sárgarézből készült és EMC-árnyékolt kivitelű teljes tömszelencék is.

A lengő Power-érintkezőbetéteknél a lengő keret be van szerelve a Power modulba, így egy vagy két jel-érintkezőbetét is beépíthető.

Szerelés

Az érintkezőbetétes modulokat be kell pattintani a lengő keretbe, majd a vezeték konfekcionálása után be kell csavarozni a lengő tokozatba.

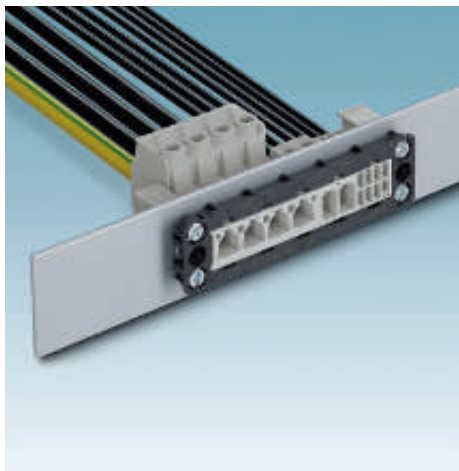
A Power-érintkezőbetétek és a lengő keret helytakarékosági okokból egy egységet képeznek.



464. oldaltól

Készülékcsatlakozó - VARIOCON

Falra szerelhető csatlakozó - falí átvezetés csavaros csatlakozással



- Csatlakozónként egy falra szerelő keret és két falra szerelő perem szükséges
- Az érintkezőbetét készletek egyszerűvé teszik a logisztikát
- A pólusok számozása folyamatosan jelölt PE-vel és 1-től n-ig.
- A falra szerelhető kereten minden modulpozíció A-tól E-ig jelölt

Előnyök:

- Bevált COMBICON technika
- Felcserélés ellen kódolható
- Univerzálisan csatlakoztathatók
- Kompakt kialakítás

Megjegyzés:

- A szigetelési adatok betartásához a Power érintkezőbetéteknél a konfekcionálás után le kell zárni a kihajtható fedelet
- A VARIOCON érintkezőbetétes modulok megfelelnek a DIN EN 61984 szabványnak (csatlakozók kapcsolási teljesítmény nélkül)
- A csatlakozókat csak feszültségmentes állapotban lehet csatlakoztatni
- Minden betét érintésbiztos a DIN EN 60529 szerint
- Ezek teljesítik a BGV A2 balesetmegelőzési előírások követelményeit
- A Power érintkezőbetét-modulokhoz rendelkezésre áll egy behelyezhető átkötőhíd EB3-10/ST (cikkszám: 5020823)
- Power érintkezőbetét-modulok elhelyezési okok miatt nem alkalmazhatók a VC súllyesztett tokozatban

Megjegyzés:

Méretezést lásd a következő oldalon 472

Furattervek a következő oldalon 473

Tartozékokat lásd a következő oldalon 470



Érintkezőbetét-készlet

Műszaki adatok

	VC-AR...S2...	VC-AR...S6...	VC-AR...S8...
Méretezési feszültség [V]	400	250	160
Méretezési áram [A]	20	10	10
Csatlakozási keresztmetszet [mm ²]	0,2 ... 4	0,14 ... 1,5	0,14 ... 1,5
Csatlakoztatási ciklus	≥ 100	≥ 100	≥ 100

Rendelési adatok

Leírás	Kialakítás	Modulhelyek	Pólusszám PE-vel	Típus	Cikkszám	Db./csom.
Érintkezőbetét készlet , amely a következőkből áll: keret, 4 rögzítőcsavar és előre szerelt 2 pólusú modulok csavaros csatlakozással, 6 kódolóprofil				VC-AR1/2M-S22-SET	1607298	5
	VC1	2	4	VC-AR2/3M-S222-SET	1607311	5
	VC2	3	6	VC-AR3/4M-S2222-SET	1607322	5
	VC3	4	8	VC-AR4/5M-S22222-SET	1607335	5
	VC4	5	10			
Érintkezőbetét készlet , amely a következőkből áll: keret, 4 rögzítőcsavar és előre szerelt 6 pólusú modulok csavaros csatlakozással, 6 kódolóprofil				VC-AR1/2M-S66-SET	1607346	5
	VC1	2	12	VC-AR2/3M-S666-SET	1607359	5
	VC2	3	18	VC-AR3/4M-S6666-SET	1607370	5
	VC3	4	24	VC-AR4/5M-S66666-SET	1607383	5
	VC4	5	30			
Érintkezőbetét készlet , amely a következőkből áll: keret, 4 rögzítőcsavar és előre szerelt 8 pólusú modulok csavaros csatlakozással, 6 kódolóprofil				VC-AR1/2M-S888-SET	1607394	5
	VC1	2	16	VC-AR2/3M-S888-SET	1607407	5
	VC2	3	24	VC-AR3/4M-S8888-SET	1607418	5
	VC3	4	32	VC-AR4/5M-S88888-SET	1607431	5
	VC4	5	40			
Power érintkezőbetét-modul , falra szerelhető kerethez, csavaros csatlakozással						
	VC2	3	4			
	VC3	4	5			
	VC4	5	7			
Érintkezőbetét , jelölés csavaros csatlakozás esetén:						
			1			2
			1			6
			1			8
Érintkezőbetétes modul , jelölés csavaros csatlakozás esetén:						
PE, 2		1	2			
PE, 2 ... 6		1	6			
PE, 2 ... 8		1	8			
Érintkezőbetét , falra szerelhető kerethez VC-FSMA-M ... gyorscsatlakozó dugasz befogadására						
	VC1-/2-/3-/4	1	2			
Falra szerelhető keret falí átvezetéshez, valamint VARIOCON tokozathoz < 42 V feszültség esetén						
	VC1	2				
	VC2	3				
	VC3	4				
	VC4	5				
Falra szerelhető perem csavaros reteszeléshez, 1 ... 5 mm falvastagsághoz, falí átvezetésenként 2 db szükséges, nem használható falba súllyeszthető tokozathoz						



Érintkezőbetét-modulok 90°



Érintkezőbetét-modulok 180°



Falra szerelő keret,
falra szerelő perem



Műszaki adatok

VC-AML 2	VC-AML 6	VC-AML 8
400	250	160
20	10	10
≥ 100	≥ 100	≥ 100

Műszaki adatok

VC-AMLV 2	VC-AMLV 6	VC-AMLV 8
400	250	160
20	10	10
≥ 100	≥ 100	≥ 100

Műszaki adatok

-	-	-
---	---	---

Rendelési adatok

Típus	Cikkszám	Db./ csom.
VC-AML 2	1852859	50
VC-AML 6	1853531	50
VC-AML 8	1852833	50

Rendelési adatok

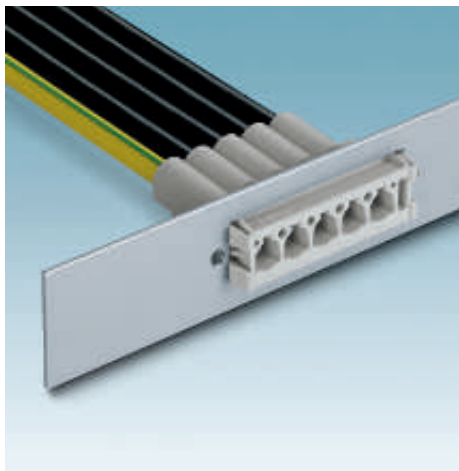
Típus	Cikkszám	Db./ csom.
VC-AMLV 2	1884979	50
VC-AMLV 6	1884872	50
VC-AMLV 8	1884885	50

Rendelési adatok

Típus	Cikkszám	Db./ csom.
VC-AR1/2M	1852972	5
VC-AR2/3M	1852985	5
VC-AR3/4M	1852998	5
VC-AR4/5M	1853007	5
VC-AF	1852862	50

Készülékcsatlakozó - VARIOCON

Falra szerelhető csatlakozó - fali átvezetés Power-Crimp csatlakozással



Előnyök:

- Nincs szükség falra szerelhető keretre
- Nincs szükség falra szerelő peremre
- Egyszerűen a VC-AR... fali kivágásba pattintani és kész!
- A krimpérintkezők oldása lapos csavarhúzóval

Tipikus alkalmazások

- Motorok
- Irányváltók AC-kimenete
- Tápegységek

Megjegyzés:

- A VARIOCON érintkezőbetétes modulok megfelelnek a DIN EN 61984 szabványnak (csatlakozók kapcsolási teljesítmény nélkül)
- A csatlakozókat csak feszültségmentes állapotban lehet csatlakoztatni
- Minden betét érintésbiztos a DIN EN 60529 szerint
- Ezek teljesítik a BGV A2 balesetmegelőzési előírások követelményeit
- Nem kombinálható más VC-modulokkal

Megjegyzés:

Szerelőkivágás lásd köv. oldal: 474

Tartozékokat lásd a következő oldalon 470



Power-Crimp érintkezőbetétek

Műszaki adatok

Méretezési feszültség	[V]	690
Méretezési áram	[A]	70
Csatlakoztatási ciklus		≥ 500

Rendelési adatok

Leírás	Kialakítás	Modullek	Pólusszám PE-vel
Érintkezőtartó krimpelhető csapos érintkezőkhöz, a szerelőfalba pattintható	VC2	3	4
	VC3	4	5
Krimpérintkezők, a köv. érkeresztmetszethez:	4 mm ²		
	10 mm ²		
	16 mm ²		
Krimpérintkezők, szalagáru, a köv. érkeresztmetszethez:	4 mm ²		
	10 mm ²		
	16 mm ²		
Krimpelőfogó, a köv. krimpérintkezőkhöz:	IPCC 16-4...		1
	IPCC 16-10...		1
	IPCC 16-16...		1

Típus	Cikkszám	Db./csom.
VC-AMC 4	1583877	5
VC-AMC 5	1583878	5



Power-krimpérintkezők



Krimpelő-szerszám



Műszaki adatok		
4 mm ²	10 mm ²	16 mm ²
-	-	-
32	50	60
>= 25	>= 25	>= 25

Műszaki adatok		
-	-	-
-	-	-
-	-	-

Rendelési adatok		
Típus	Cikkszám	Db./ csom.
IPCC 16- 4-MT	1733385	100
IPCC 16-10-MT	1733372	100
IPCC 16-16-MT	1733367	100
IPCC 16- 4-MT BAND	1761467	3800
IPCC 16-10-MT BAND	1761470	2700
IPCC 16-16 MT BAND	1761483	800

Rendelési adatok		
Típus	Cikkszám	Db./ csom.
CRIMPFOX PCC 16 CS 4QMM	1743427	1
CRIMPFOX PCC 16 CS 10QMM	1743430	1
CRIMPFOX PCC 16 CS 16QMM	1743443	1

Készülékcsatlakozó - VARIOCON

Falra szerelhető csatlakozó - süllyesztett tokozat és érintkezőbetétek csavaros csatlakozással



Alkalmazások:

- Az aljzat tokozatok lehetővé teszik közvetlenül a készülékfalra történő dugaszolható kábelezést.
- A toldó tokozatok lengő csatlakozásokhoz alkalmazhatók terepi rendezés esetén.

Biztonsági utasítás:

- 42 V-nál nagyobb feszültség esetén földelni kell a villamosan vezetőképes csatlakozóházakat
- A moduláris érintkezőbetétekhez ilyenkor a PE csatlakozással rendelkező, falra szerelhető kereteket kell használni

Előnyök:

- Helytakarékos PE csatlakozás a fém házhoz.
- Bármely tetszőleges pólus lehet PE érintkező.

Megjegyzés:

- A VARIOCON érintkezőbetétes modulok megfelelnek a DIN EN 61984 szabványnak (csatlakozók kapcsolási teljesítmény nélkül)
- A csatlakozókat csak feszültségmentes állapotban lehet csatlakoztatni
- Előrenyúló PE érintkező rendelésre

Megjegyzés:

Méretezést lásd a következő oldalon 475

Furattervek a következő oldalon 475

Tartozékokat lásd a következő oldalon 470



Érintkezőbetét-modulok

Méretezési feszültség	[V]	400	250	160
Méretezési áram	[A]	20	10	10
Anyag adatai		-	-	-
Készülékház anyaga		-	-	-
Készülékház felületének anyaga		-	-	-
Védettségi		-	-	-
Csatlakozási keresztmetszet	[mm ²]	0,2 ... 4	0,14 ... 1,5	0,14 ... 1,5
Csatlakoztatási ciklus		≥ 100	≥ 100	≥ 100

Műszaki adatok

VC-AMS 2	VC-AMS 6	VC-AMS 8
400	250	160
20	10	10

Rendelési adatok

Leírás	Kialakítás	Modulhelyek	Pólusszám PE-vel
Érintkezőbetét, jelölés csavaros csatlakozás esetén:			
		1	2
		1	6
		1	8
Érintkezőbetétes modul, jelölés csavaros csatlakozás esetén:			
PE, 2		1	2
PE, 2 ... 6		1	6
PE, 2 ... 8		1	8
Érintkezőbetét, falra szerelhető kerethez VC-FSMA-M ... gyors-csatlakozó dugasz befogadására			
	VC1/-2/-3/-4	1	2
Falra szerelhető keret, PE-vel, VARIOCON süllyesztett tokozathoz >42 V feszültség esetén			
	VC1	2	
	VC2	3	
	VC3	4	
	VC4	5	
Tokozat, fém, porbevonatú			
	VC1	2	
	VC2	3	
	VC3	4	
	VC4	5	
EMC tokozat, fém, EMC bevonatú, vezetőképes tömítéssel a szerelőfalhoz			
	VC1	2	
	VC2	3	
	VC3	4	
	VC4	5	
Tokozat, fém, porbevonatú			
	VC1	2	
	VC2	3	
	VC3	4	
	VC4	5	
EMC tokozat, fém, EMC bevonatú, vezetőképes tömítéssel a szerelőfalhoz			
	VC1	2	
	VC2	3	
	VC3	4	
	VC4	5	

Típus	Cikkszám	Db./csom.
VC-AMS 2	1853528	50
VC-AMS 6	1854019	50
VC-AMS 8	1854022	50
VC-AMS 2-PE	1583542	50
VC-AMS 6-PE	1583555	50
VC-AMS 8-PE	1583568	50
VC-AFOS 2	1885240	10



Falra szerelhető keret PE-vel



Aljzat tokozát négy rögzítőfurattal



Toldó tokozát, zárt fenékkal

Műszaki adatok			Műszaki adatok			Műszaki adatok		
-			VC-MP-S...	VC-MEMV-S...		VC-MP-K...	VC-MEMV-K...	
-			-	-		-	-	
-			-	-		-	-	
-			Cink-présöntvény	Cink-présöntvény		Cink-présöntvény	Cink-présöntvény	
-			Porbevonat	nikkelezett		Porbevonat	nikkelezett	
-			IP65/IP66/IP67	IP65/IP66/IP67		IP65/IP66/IP67	IP65/IP66/IP67	
-			-	-		-	-	
0,5 mm ² ... 4 mm ² (PE vezet. számára)			-	-		-	-	
Rendelési adatok			Rendelési adatok			Rendelési adatok		
Típus	Cikkszám	Db./csom.	Típus	Cikkszám	Db./csom.	Típus	Cikkszám	Db./csom.
VC-AR1/2M-PEA	1607761	1						
VC-AR2/3M-PEA	1607774	1						
VC-AR3/4M-PEA	1607787	1						
VC-AR4/5M-PEA	1607790	1						
			VC-MP-S1	1884720	5			
			VC-MP-S2	1884733	5			
			VC-MP-S3	1884746	5			
			VC-MP-S4	1884759	5			
			VC-MEMV-S1	1884649	5			
			VC-MEMV-S2	1884652	5			
			VC-MEMV-S3	1884665	5			
			VC-MEMV-S4	1884678	5			
						VC-MP-K1	1884568	5
						VC-MP-K2	1884571	5
						VC-MP-K3	1884584	5
						VC-MP-K4	1884597	5
						VC-MEMV-K1	1884487	5
						VC-MEMV-K2	1884490	5
						VC-MEMV-K3	1884500	5
						VC-MEMV-K4	1884513	5

Készülékcsatlakozó - VARIOCON

Érintkezőtartó csavart és sodrott krimpérintkezőkhöz



- Az VC 1 - VC 4 tokozatméreteknek megfelelően 15, 30, 50 és 65 pólusszámú változatok kaphatók
- A tűske- és aljzatérintkezők a dugasz- és készülékoldalnak megfelelően használhatóak
- Az érintkezőtartók további két előrenyúló PE érintkezővel rendelkeznek
- A 250 V / 10 A csatlakozási adatok meg egyeznek a HEAVYCON DD-sorozatával
- Alkalmazhatók csavart és sodrott érintkezők
- Az érintkezőtípusok eleget tesznek az IEC 60352 / DIN EN 60352 szabványok követelményeinek

Biztonsági utasítás:

- A PE vezetőt alapvetően az ellenkező oldali pólusokra kell csatlakoztatni
- A csatlakozók csak terhelés- és feszültségmentes állapotban működtethetők.

Megjegyzés:

A krimpérintkezőket lásd a következő oldalon: 600

Krimpelő szerszám, lásd a következő oldaltól: 606



Tűskeérintkező hordozó csavart és sodrott érintkezőkhöz



Műszaki adatok

Elektromos adatok az IEC 61076-2-101 szerint

Méretezési feszültség	[V]	250
Méretezési lökfeszültség	[kV]	4
Méretezési áram	[A]	10
Tűlfeszültség kategória / Szennyeződési fok		III / 2

Anyag adatai

Érintkezőtartó anyaga PA-GF

Csatlakozási adatok

Csupaszolási hossz	[mm]	8
Csatlakozási keresztmetszet	[mm ²]	0,14 mm ² ... 1,5 mm ² (sodrott)
Csatlakozási keresztmetszet	AWG	22 ... 16

Hőmérsékleti adatok

Környezeti hőmérséklet (üzemi) -40 °C ... 125 °C

Rendelési adatok

Leírás	Kialakítás	Pólusszám PE-vel
Érintkezőhordozó, négy darab ST 2,9 rögzítőcsavarral		
	VC1	15
	VC2	30
	VC3	50
	VC4	65

Falra szerelhető perem, az érintkezőbetét készülék házfalal történő összecsavarozásához

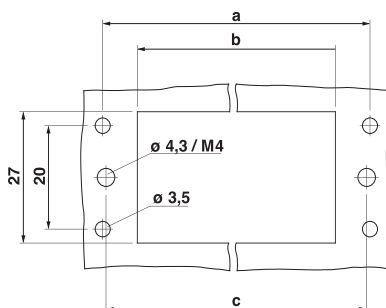
Kódoló tűske, ST 2,9 menettel lengő tokozathoz, azonos csatlakozók felcserélése ellen

Kódoló tűske, M3 menettel a VC falra szerelhető tokozathoz, azonos csatlakozók felcserélése ellen

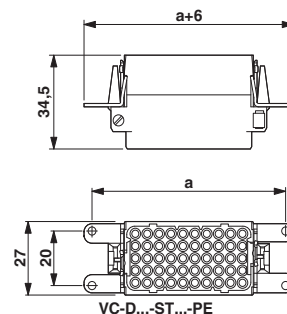
Típus	Cikkszám	Db./csom.
VC-D1-ST15-PE	1855018	10
VC-D2-ST30-PE	1855021	10
VC-D3-ST50-PE	1855034	10
VC-D4-ST65-PE	1855047	10
VC-D-AF	1855319	20
VC-CB-T	1607884	10
VC-CB-A	1607888	10

Kialakítás	Pólusszám	a [mm]	b [mm]	c [mm]
VC 1	15	42,8	31,5	40,0
VC 2	30	57,8	46,5	55,0
VC 3	50	72,8	61,5	70,0
VC 4	65	87,8	76,5	85,0

Méret táblázat



VC-D...-PE szerelő kivágás
1) 2,5 a mellékelt ST2,9 csavarhoz



VC-D...-ST...-PE



Aljzatérintkező hordozó csavart érintkezőkhöz

Aljzatérintkező hordozó sodrott érintkezőkhöz



Műszaki adatok

Műszaki adatok

250
4
10
III / 2
PA-GF
8
0,14 mm² ... 1,5 mm² (sodrott)
22 ... 16
-40 °C ... 125 °C

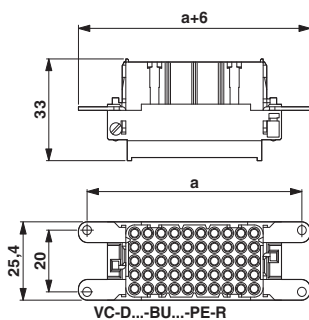
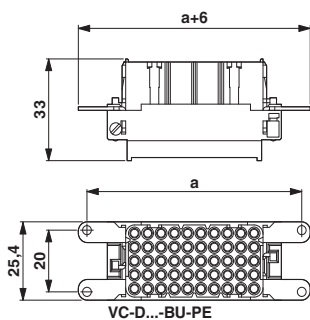
250
4
10
III / 2
PA-GF
8
0,14 mm² ... 1,5 mm² (sodrott)
22 ... 16
-40 °C ... 125 °C

Rendelési adatok

Rendelési adatok

Típus	Cikkszám	Db./ csom.
VC-D1-BU15-PE	1855050	10
VC-D2-BU30-PE	1855063	10
VC-D3-BU50-PE	1855076	10
VC-D4-BU65-PE	1855089	10
VC-D-AF	1855319	20
VC-CB-T	1607884	10
VC-CB-A	1607888	10

Típus	Cikkszám	Db./ csom.
VC-D1-BU15-PE-R	1884801	10
VC-D2-BU30-PE-R	1884791	10
VC-D3-BU50-PE-R	1884788	10
VC-D4-BU65-PE-R	1884775	10
VC-D-AF	1855319	20
VC-CB-T	1607884	10
VC-CB-A	1607888	10



Készülékcsatlakozó - VARIOCON

Lengő csatlakozó - lengő keret és érintkezőbetétek



- Az érintkezőbetét készletek egyszerűvé teszik a logisztikát
- A pólusok számozása folyamatosan jelölt PE-vel és 1-től n-ig.
- A falra szerelhető kereten minden modulpozíció A-tól E-ig jelölt

Előnyök:

- Bevált COMBICON technika
- Felcserélés ellen kódolható
- Univerzálisan csatlakoztathatók
- Kompakt kialakítás

Megjegyzés:

- A szigetelési adatok betartásához a Power érintkezőbetéteknél a konfekcionálás után le kell zárni a kihajtható fedelet
- A VARIOCON érintkezőbetétes modulok megfelelnek a DIN EN 61984 szabványnak (csatlakozók kapcsolási teljesítmény nélkül)
- A csatlakozókat csak feszültségmentes állapotban lehet csatlakoztatni
- Minden betét érintésbiztos a DIN EN 60529 szerint
- Ezek teljesítik a BGV A2 balesetmegelőzési előírások követelményeit
- A Power érintkezőbetét-modulokhoz rendelkezésre áll egy behelyezhető átkötőhíd EB3-10/ST (cikkszám: 5020823)
- Power érintkezőbetét-modulok elhelyezési okok miatt nem alkalmazhatók a VC süllyesztett tokozatban

Megjegyzések az optikai kábel modulhoz

- A száloptikás jelátvitel polimerszálás kábelrel akár 50 m-ig
- Gyors konfekcionálás terepen
- Az egyes erek kezelése a csomagolási mellékletben található

Megjegyzés:

A méretezések lásd a következő oldalon 473

Tartozékokat lásd a következő oldalon 470



Érintkezőbetét-készlet

Műszaki adatok

Méretezési feszültség	[V]	VC-TR...S2...	VC-TR...S6...	VC-TR...S8...
Méretezési áram	[A]	400	250	160
Csatlakozási keresztmetszet	[mm ²]	20	10	10
Csatlakoztatási ciklus		0,2 ... 4	0,14 ... 1,5	0,14 ... 1,5
		≥ 100	≥ 100	≥ 100

Rendelési adatok

Leírás	Kialakítás	Modulhelyek	Pólusszám PE-vel	Típus	Cikkszám	Db./csom.
Érintkezőbetét készlet , amely a következőkből áll: keret, 4 rögzítőcsavar és előre szerelt 2 pólusú modulok csavaros csatlakozással, 6 kódolóprofil						
	VC1	2	4	VC-TR1/2M-PEA-S22-SET	1607143	5
	VC2	3	6	VC-TR2/3M-PEA-S222-SET	1607154	5
	VC3	4	8	VC-TR3/4M-PEA-S2222-SET	1607167	5
	VC4	5	10	VC-TR4/5M-PEA-S22222-SET	1607178	5
Érintkezőbetét készlet , amely a következőkből áll: keret, 4 rögzítőcsavar és előre szerelt 6 pólusú modulok csavaros csatlakozással, 6 kódolóprofil						
	VC1	2	12	VC-TR1/2M-PEA-S66-SET	1607191	5
	VC2	3	18	VC-TR2/3M-PEA-S666-SET	1607202	5
	VC3	4	24	VC-TR3/4M-PEA-S6666-SET	1607215	5
	VC4	5	30	VC-TR4/5M-PEA-S66666-SET	1607226	5
Érintkezőbetét készlet , amely a következőkből áll: keret, 4 rögzítőcsavar és előre szerelt 8 pólusú modulok csavaros csatlakozással, 6 kódolóprofil						
	VC1	2	16	VC-TR1/2M-PEA-S88-SET	1607239	5
	VC2	3	24	VC-TR2/3M-PEA-S888-SET	1607250	5
	VC3	4	32	VC-TR3/4M-PEA-S8888-SET	1607263	5
	VC4	5	40	VC-TR4/5M-PEA-S88888-SET	1607274	5
Lengő érintkezőbetétes modul , PE-vezető csatlakozással a fém lengő tokozathoz és a beépített lengő kerethez						
	VC2	3	4			
	VC3	4	5			
	VC4	5	7			
Lengő érintkezőbetétes modul , PE-vezető csatlakozással a fém lengő tokozathoz						
1 kiegészítő modul	VC3	3	4			
2 kiegészítő modul	VC4	3	4			
1 kiegészítő modul	VC4	4	5			
Érintkezőbetét , jelölés csavaros csatlakozás esetén:						
1 ... 2		1	2			
1 ... 6		1	6			
1 ... 8		1	8			
Érintkezőbetétes modul , jelölés csavaros csatlakozás esetén:						
PE, 2		1	2			
PE, 2 ... 6		1	6			
PE, 2 ... 8		1	8			
Érintkezőbetét lengő kerethez						
	VC1/-2/-3/-4	1	2			
Lengő keret , PE-vel, érintkezőbetétes modulokhoz fém lengő tokozatok és 42V feletti üzemi feszültség esetén						
	VC1	2				
	VC2	3				
	VC3	4				
	VC4	5				

Lengő csatlakozók - lengő tokokat



- A standard fali átvezetésnél nincs szükség a falra szerelhető csatlakozóházra
- A tokokat két reteszelőcsavarral történő tömítése közvetlenül a szerelőlapon

A csavaros reteszelés tulajdonságai:

- helytakarékos
- felülről könnyen hozzáférhető
- rázásbiztos
- Eleget tesz az IP69K védelem szerinti követelményeknek
- Recésfejű csavar a szerszám nélküli rögzítéshez
- Hengeres fejű csavar a standard lapos csavarhúzóval történő kezeléshez

Előnyök:

- Döntött kábelleágazás tetszőleges oldalsó és egyenes kábelvezetéshez
- Alumínium tokokat kibővített kábelvezetési hellyel sokpólusú és Power érintkezőbetétek számára
- Elegendő hely M32 tömszelencék számára
- Két kábelbemenettel rendelkező készülékházak kaphatók

EMC alkalmazásoknál:

- A tömítések vezetőképesek
- A szerelőfalnak vezetőképesnek kell lennie

Megjegyzések az optikai modulhoz

- Vegye figyelembe az optikai kábelek megengedett hajlítási sugarát
- Az egyes erek kezelése a csomagolási mellékletben található
- Passzív toldó alkalmazása kb. 10 m-rel csökkenti a hatótávolságot

Megjegyzés:

Méretrajtot lásd a következő oldaltól: 476

Tömszelencék, lásd a következő oldaltól: 592



Alumínium lengő tokokat metrikus kábelleágazással

Műszaki adatok

Hengerescsavar-reteszelés	Recés csavar-reteszelés
Fröccsöntött alumínium NBR, vezetőképes IP65/IP68/IP69K	Fröccsöntött alumínium NBR, vezetőképes IP65/IP68/IP69K

Rendelési adatok

Cikkszám	Db./csom.	Cikkszám	Db./csom.
Hengerescsavar-reteszelés		Recés csavar-reteszelés	

Leírás	Kialakítás	Tömszelence
--------	------------	-------------

Lengő tokokat, metrikus kábelleágazással és csavaros rögzítéssel

VC1	M20 x 1,5	1583597	5	1583610	5
VC1	M25 x 1,5	1583607	5	1583623	5
VC2	M20 x 1,5	1583636	5	1583652	5
VC2	M25 x 1,5	1583649	5	1583665	5
VC3	M25 x 1,5	1583678	5	1583704	5
VC3	M25/M20 x 1,5	1583681	5	1583717	5
VC3	M32 x 1,5	1583694	5	1583720	5
VC4	M25 x 1,5	1583733	5	1583762	5
VC4	M25/M20 x 1,5	1583746	5	1583775	5
VC4	M32 x 1,5	1583759	5	1583788	5

Lengő tokokat, metrikus kábelleágazással és csavaros rögzítéssel

VC1	M20
VC2	M25
VC3	M25
VC4	M25

Lengő tokokat, Pg tömszelencecsomakkal és csavaros reteszéssel

VC1	Pg16
VC2	Pg21
VC3	Pg21
VC4	Pg21

Lengő tokokat, műanyag, fekete, reteszelőcsavar belső-hatlap-pal, V2A

VC2	Pg29
-----	------

Lengő tokokat, műanyag, fekete, reteszelőcsavar plusz-mínusz fejjel

VC2	6 x 20,5 mm
VC2	7,5 x 29,5 mm
VC2	6 x 24 mm
VC2	9 x 35 mm



Lengő tokozat műanyagból, metrikus kábeleágazással



Műanyag lengő tokozat, Pg tömszelencecsomakkal



Különleges típusok



Műszaki adatok	
Hengerescsavar-reteszelés	Recéscsavar-reteszelés
PA	PA
EPDM	EPDM
IP65	IP65

Műszaki adatok	
Hengerescsavar-reteszelés	Recéscsavar-reteszelés
PA	PA
EPDM	EPDM
IP67	IP67

Műszaki adatok	
Power lengő tokozat	Szalagkábel lengő tokozat
PA	PA
NBR	EPDM
IP65,IP67,IP68	IP54

Rendelési adatok			
Cikkszám	Db./ csom.	Cikkszám	Db./ csom.
Hengerescsavar-reteszelés		Recéscsavar-reteszelés	

Rendelési adatok			
Cikkszám	Db./ csom.	Cikkszám	Db./ csom.
Hengerescsavar-reteszelés		Recéscsavar-reteszelés	

Rendelési adatok			
Cikkszám	Db./ csom.	Cikkszám	Db./ csom.
Power lengő tokozat		Szalagkábel lengő tokozat	

1852935	5	1855097	5				
1852948	5	1855107	5				
1852961	5	1855120	5				
1852974	5	1855133	5				
		1852930	5	1855092	5		
		1852943	5	1855102	5		
		1852956	5	1855115	5		
		1852969	5	1855128	5		
						1583880	1
						1607703	10
						1607680	10
						1607677	10
						1607693	10

Készülékcsatlakozó - VARIOCON

Tartozékok

Védőfedél

- Könnyű szerelés
- Dugaszolatlan állapotban az érintkezőbetétek védettek



Védőfedél beépíthető és lengő tokozathoz

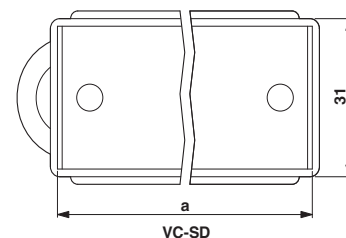
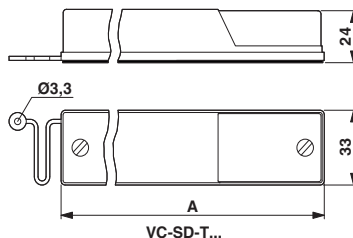


Védőfedél falra szerelhető kerethez

		Műszaki adatok			Műszaki adatok		
Anyag		PA			PA		
Éghetőségi osztály az UL 94 szerint		V0			V0		
Védettség		IP50			IP40		
Hőmérsékleti adatok							
Környezeti hőmérséklet (üzemi)		-40 °C ... 80 °C			-40 °C ... 80 °C		
		Rendelési adatok			Rendelési adatok		
Leírás	Kialakítás	Típus	Cikkszám	Db./csom.	Típus	Cikkszám	Db./csom.
Védőfedél, lengő tokozathoz	VC1	VC-SD-T1	1886728	5			
	VC2	VC-SD-T2	1886731	5			
	VC3	VC-SD-T3	1886744	5			
	VC4	VC-SD-T4	1886757	5			
Védőfedél, a falra szerelhető tokozathoz	VC1	VC-SD-A1	1886760	5			
	VC2	VC-SD-A2	1886773	5			
	VC3	VC-SD-A3	1886786	5			
	VC4	VC-SD-A4	1886799	5			
Védőfedél, falra szerelhető kerethez	VC1				VC-SD1	1853670	5
	VC2				VC-SD2	1853683	5
	VC3				VC-SD3	1853696	5
	VC4				VC-SD4	1853706	5

Típus	A [mm]	a [mm]
VC-SD...1	59	53,5
VC-SD...2	74	68,5
VC-SD...3	89	83,5
VC-SD...4	104	98,5

Méret táblázat



Tartozékok
Adapterlapok moduláris érintkezőbetétekhez



Megjegyzés:
Méretrajzokat lásd a következő oldalon 476

Anyag V2A
Tömítés anyaga NBR
Védettség IP65

Leírás	Kialakítás
Adapterlapok , 2 mm vastag, HEAVYCON-B16 falkivágásokhoz, lapos tömítéssel együtt	VC1
	VC2
	VC3
Adapterlapok , 2 mm vastag, HEAVYCON-B24 falkivágásokhoz, lapos tömítéssel együtt	VC1
	VC2
	VC3
	VC4



Adapterlapok moduláris érintkezőbetétekhez

Műszaki adatok

V2A
NBR
IP65

Rendelési adatok

Típus	Cikkszám	Db./csom.
HC-B 16-ADP-VC-1	1885758	5
HC-B 16-ADP-VC-2	1885761	5
HC-B 16-ADP-VC-3	1885774	5
HC-B 24-ADP-VC-1	1885813	5
HC-B 24-ADP-VC-2	1885826	5
HC-B 24-ADP-VC-3	1885839	5
HC-B 24-ADP-VC-4	1885842	5

Lehetővé teszik a VARIOCON csatlakozók felszerelését a HEAVYCON-B sorozat széles körben elterjedt fali kivágásaiba.

Tartozékok
Adapterlap krimpérintkező tartókhöz

Lehetővé teszik a VARIOCON csatlakozók felszerelését a HEAVYCON-B sorozat széles körben elterjedt fali kivágásaiba.

Megjegyzés:
Méretrajzokat lásd a következő oldalon 476

Anyag V2A
Tömítés anyaga NBR
Védettség IP65

Leírás	Kialakítás
Adapterlapok , 2 mm vastag, HEAVYCON-B16 falkivágásokhoz, lapos tömítéssel együtt	VC1
	VC2
	VC3
Adapterlapok , 2 mm vastag, HEAVYCON-B24 falkivágásokhoz, lapos tömítéssel együtt	VC1
	VC2
	VC3
	VC4



Adapterlap krimpbetétekhez

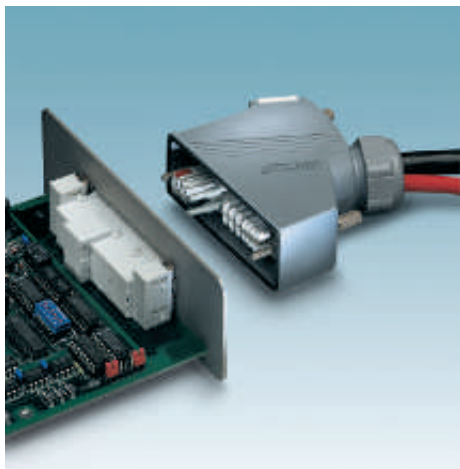
Műszaki adatok

V2A
NBR
IP65

Rendelési adatok

Típus	Cikkszám	Db./csom.
HC-B 16-ADP-VC-C1	1885787	5
HC-B 16-ADP-VC-C2	1885790	5
HC-B 16-ADP-VC-C3	1885800	10
HC-B 24-ADP-VC-C1	1885855	5
HC-B 24-ADP-VC-C2	1885868	5
HC-B 24-ADP-VC-C3	1885871	5
HC-B 24-ADP-VC-C4	1885884	5

Tartozékok



- Különböző alkalmazásokhoz
- Áttekinthető megjelenítés

Megjegyzés:

Megfelelő tömszelencék a PLUSCON heavy fejezetben a tartozékoknál található

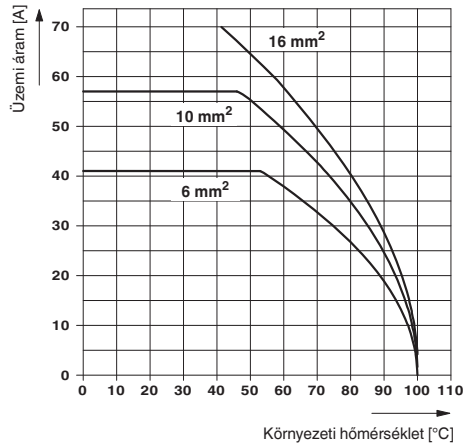
Leírás	
Vakmodulok falra szerelhető csatlakozóhoz lengő csatlakozókhoz	①
Tartalék profilömítés , a következő kialakítású lengő és süllyesztett tokozathoz: VC1 VC2 VC3 VC4	②
FSMA dugaszkészlet , törésgátló könyökkel poli- merszálas kábelhez, a VC-AFOS 2 érintkezőhor- dozós modulhoz (készletenként 2 db)	③
FSMA dugasz , polimerszálas kábelhez, VC-AFOS 2 érintkezőhordozós modulhoz, (készletenként 2 darab)	④
Polirozótányér , fém, a VARIOCON száloptikás dugaszok többszöri konfekcionálásához	⑤
Polimerszál-polirozó készlet gyorszerelő duga- szokhoz, polirozólapokból és polirozó tárcsákból áll	⑥
- F-SMA dugaszokhoz leszigetelő szerszám , optikai kábelekhez	⑦
- Csupaszoló fogó az elemi szálakhoz	
Elektronikai oldalvágó fogó , kerek fej, ferde levágással, nyitó rugóval	⑧
Pótcsavak falra szerelhető kerethez lengő kerethez	⑨
Kódolóelemek azonos csatlakozók felcserélése ellen Kódolócsap, ST 2,9-es menettel lengő tokozathoz Kódolócsap, M3-as menettel falra szerelhető csatlakozóházhoz	⑩
Kódolóprofil, VC...6 és VC...8-hoz Kódolóprofil	
Feliratozó lapka , felirat nélkül, ötrészes, egyedi feliratozásra B-STIFT-tel, vagy a CMS-rendszerrel (25 lapka csomagolásonként), fehér	⑪
Műanyag jelölőlap , öntapadós kétrétegű műanyag lapka, anyagvastagság 0,8 mm, lekerekít- ett sarkokkal, sugár: 2 mm	⑫
1 kártya = 32 jelölőlap	

Rendelési adatok

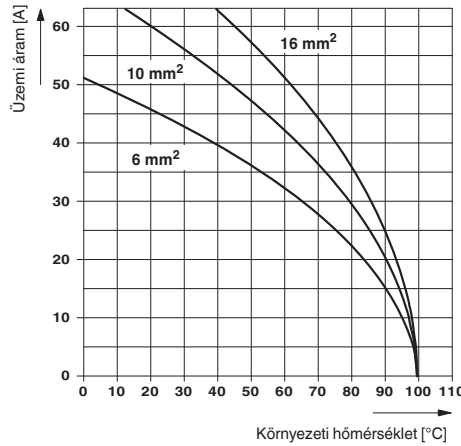
Típus	Cikkszám	Db./ csom.
VC-A 2-BM	1607815	50
VC-T 2-BM	1607813	50
VC-T1-PR-D1	1607832	50
VC-T2-PR-D1	1607835	50
VC-T3-PR-D1	1607838	50
VC-T4-PR-D1	1607841	50
VC-FSMA-M-KT-2 SET	1855703	1
VC-FSMA-M-2 SET	1855432	1
VC-POLISHER/M FSMA	1884982	1
PSM-SET-FSMA-POLISH	2799348	1
PSM-FO-STRIP	2744199	1
MICROFOX-SB	1212489	1
VC-AR-S	1607829	50
VC-TR-S	1607826	50
VC-CB-T	1607884	10
VC-CB-A	1607888	10
CP-MSTB	1734634	100
CP-HCC 4	1600027	100
VC-BZS WH	1852875	5
GPE 22X22 SR/R	0806628	10



Power betétek Derating-görbék

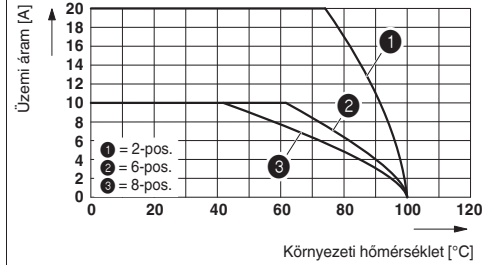


Derating-görbe: VC-AMS 4



Derating-görbe: VC-AMS 4

Érintkezőbetétek Derating-görbék



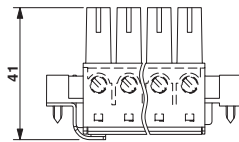
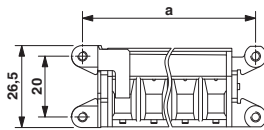
Derating-görbe

Méretrajzok

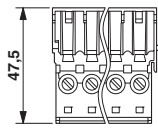
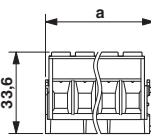
Típus	Méret a[mm]
VS-TFS 4...	57,8
VS-TFS 5...	72,8
VS-TFS 7...	87,5

Típus	Méret a[mm]
VS-AMS 4...	45
VS-AMS 5...	60
VS-AMS 7...	75

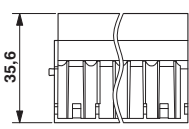
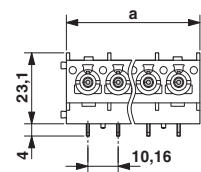
Típus	Méret a[mm]
VS-AML 4...	45
VS-AML 5...	60
VS-AML 7...	75



Méretrajz: VC-TFS...



Méretrajz: VC-AMS...

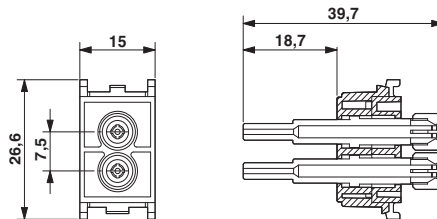
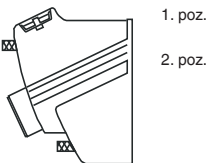


Méretrajz: VC-AML...

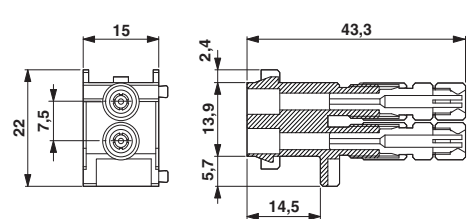
Optikai érintkezőbetét-modulok csavaros csatlakozással

Ajánlott dugaszhelyek a lengő keretben

A lengő keret mérete	VC-TFOS 2 modul pozícióban
1	1
2	1
3	1 és/vagy 2
4	2

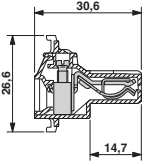


Méretrajz: VC-TFOS 2

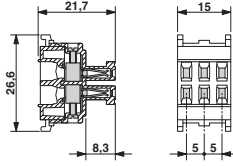


Méretrajz: VC-AFOS 2

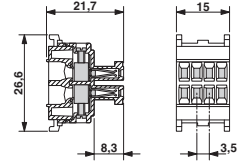
Érintkezőbetétek méreteirajzi



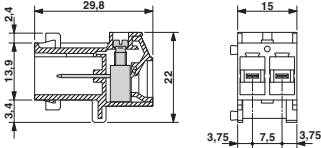
VC-TFS 2



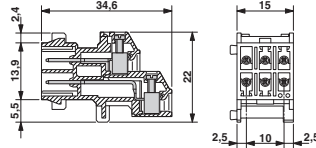
VC-TFS 6



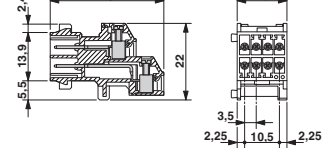
VC-TFS 8



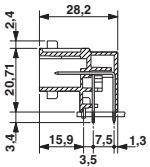
VC-AMS 2



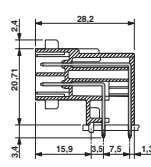
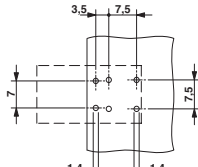
VC-AMS 6



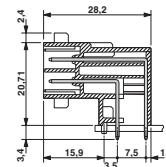
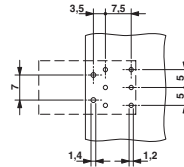
VC-AMS 8



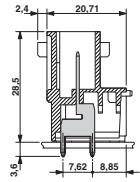
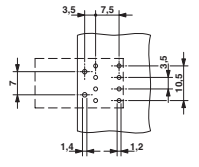
VC-AML 2



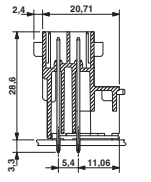
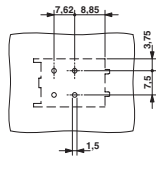
VC-AML 6



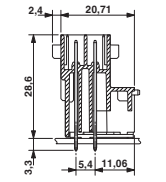
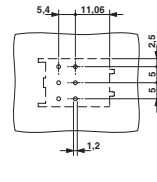
VC-AML 8



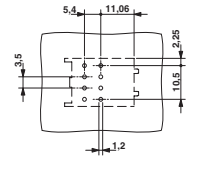
VC-AMLV 2



VC-AMLV 6

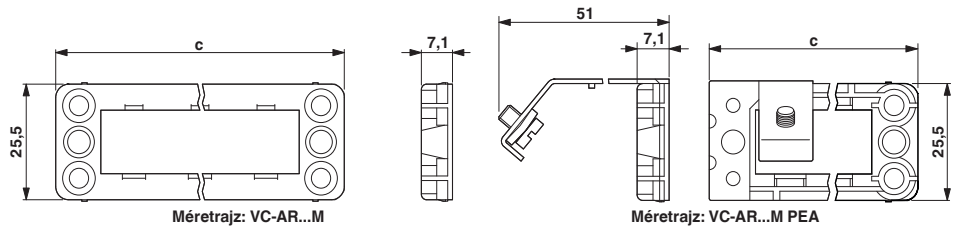


VC-AMLV 8



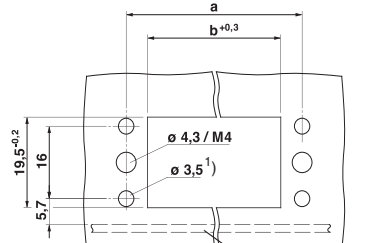
Falra szerelhető keretek

A falra szerelhető keret típusa	Méret[mm]		
	a	b	c
VC-AR1/2M...	40,0	32,4	50,6
VC-AR2/3M...	55,0	47,4	65,6
VC-AR3/4M...	70,0	62,4	80,6
VC-AR4/5M...	85,0	77,4	95,6



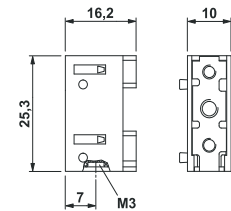
Méretrajz: VC-AR...M

Méretrajz: VC-AR...M PEA

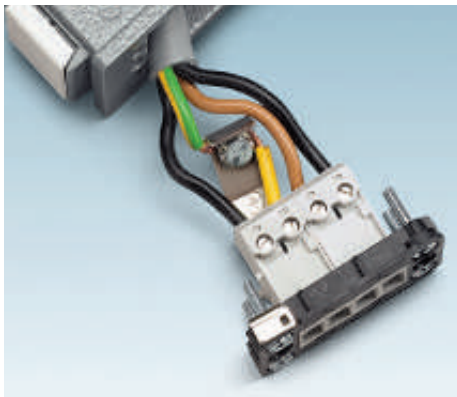


Szerelőkivágás VC-AR...

¹⁾ M 3 és M 4, ha a VC-AF elhagyható

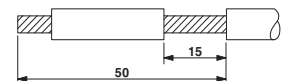
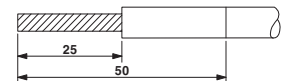


Méretrajz: VC-AF falra szerelhető perem



Szerelési útmutató:

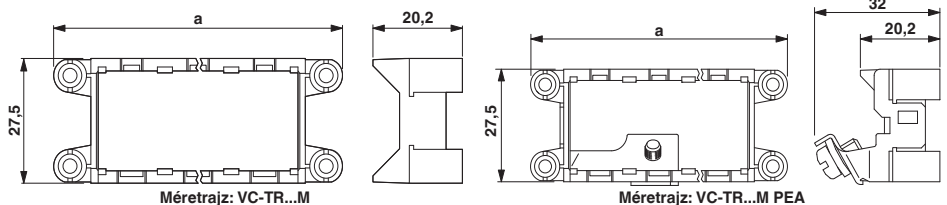
A súllyesztett tokozatokat > 42 V üzemi feszültségnél földelni kell. A VC-AR...M-PEA kereten ehhez egy lemez található egy PE csatlakozással. Csupaszolja le a PE vezetékét 25 mm-re, majd bontsa fel a szigetelést 50 mm-nél. A felbontott szigetelést tolja előre 15 mm-rel. Csatlakoztassa a vezetékét a modul érintkezőjéhez, és a PE lemezen a csavar alá szorítsa be azt (lásd a fotót).



A PE vezetõ csupaszolási hossza

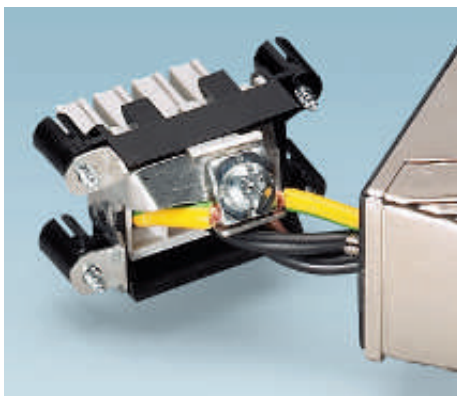
Lengõ keretek

A lengõ keret típusa	Felépítés	a[mm]
VC-TR1/2M...	VC 1	50,2
VC-TR2/3M...	VC 2	65,2
VC-TR3/4M...	VC 3	80,2
VC-TR4/5M...	VC 4	95,2



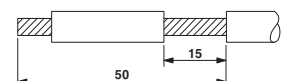
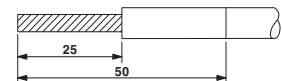
Méretrajz: VC-TR...M

Méretrajz: VC-TR...M PEA



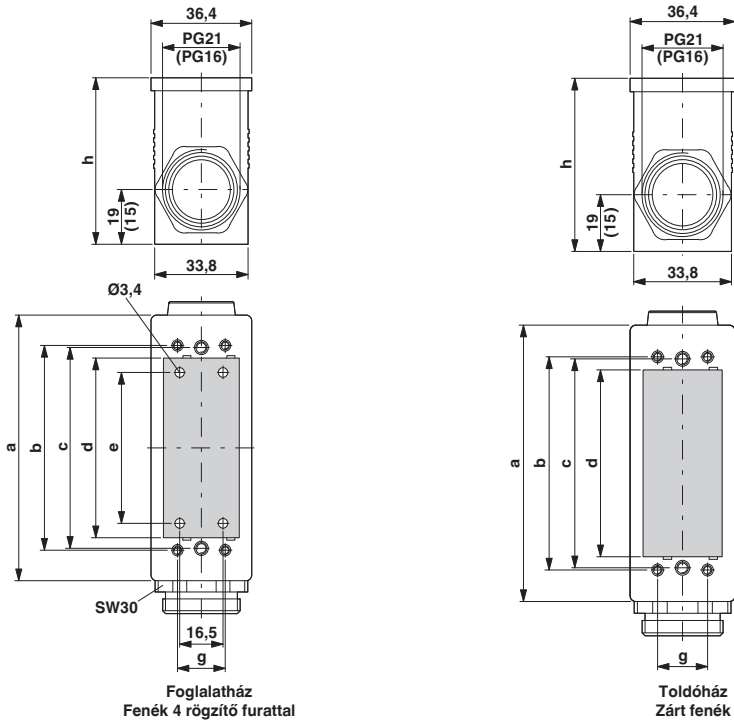
Szerelési útmutató:

A fém lengõ tokozatokat > 42 V üzemi feszültségnél földelni kell. A VC-TR...M-PEA kereten ehhez egy lemez található egy PE csatlakozással. Csupaszolja le a PE vezetékét 25 mm-re, majd bontsa fel a szigetelést 50 mm-nél. A felbontott szigetelést tolja előre 15 mm-rel. Csatlakoztassa a vezetékét a modul érintkezőjéhez, és a PE lemezen a csavar alá szorítsa be azt (lásd a fotót).



A PE vezetõ csupaszolási hossza

A süllyesztett házak méretrajzai

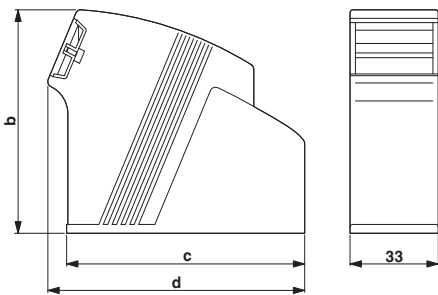


Foglalatház
Fenek 4 rögzítő furattal

Toldóház
Zárt fenék

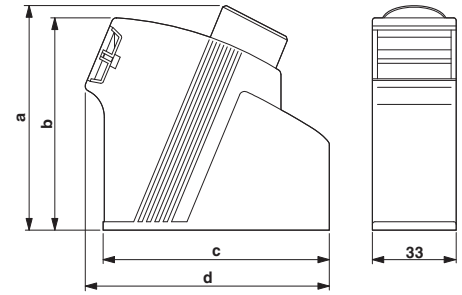
Méret	a [mm]	b [mm]	c [mm]	d [mm]	e [mm]	g [mm]	h [mm]	Kábel-tömszelence
1. méret	62,6	42,8	40	33	22,6	16	49	Pg 16
2. méret	77,6	57,8	55	48	37,6	16	55	Pg 21
3. méret	92,6	72,8	70	63	52,6	16	58	Pg 21
4. méret	107,6	87,8	85	78	67,6	16	61	Pg 21

Lengő ház metrikus kábelbemenettel

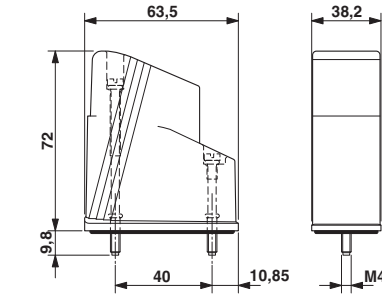


Lengő ház		Méretek[mm]			
Felépítés	Szélesség [mm]	a	b	c	d
VC 1	33	71	65	59	66
VC 2	33	73	65	74	81
VC 3	33	79	75	89	96
VC 4	33	79	75	104	111

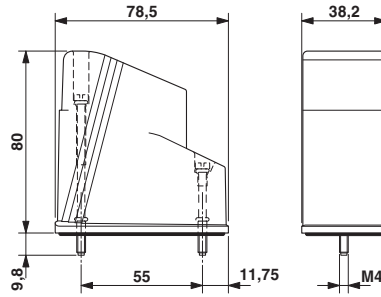
Lengő ház Pg kábel-leágazással



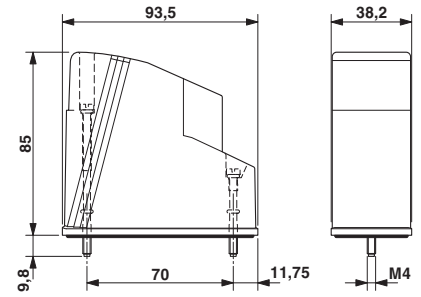
Lengő ház metrikus kábelbemenettel EMC-képes



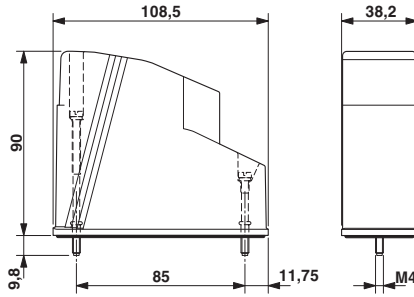
Méretrajz: VC1 felépítés



Méretrajz: VC2 felépítés



Méretrajz: VC3 felépítés



Méretrajz: VC4 felépítés

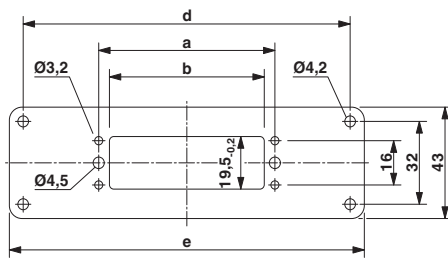
Adapterlapok méretrajza

Típus	a [mm]	b [mm]	d [mm]	e [mm]
HC-B 16-ADP-VC-1	40,0	32,0	114	103
HC-B 16-ADP-VC-2	55,0	47,0	114	103
HC-B 16-ADP-VC-3	70,0	62,0	114	103
HC-B 24-ADP-VC-1	40,0	32,0	141	130
HC-B 24-ADP-VC-2	55,0	47,0	141	130
HC-B 24-ADP-VC-3	70,0	62,0	141	130
HC-B 24-ADP-VC-4	85,0	77,0	141	130

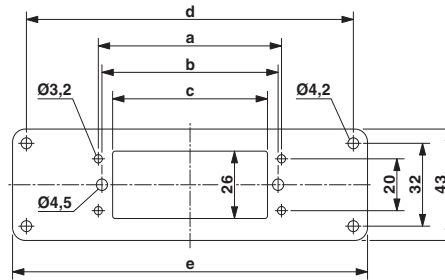
Típus	a [mm]	b [mm]	c [mm]	d [mm]	e [mm]
HC-B 16-ADP-VC-C1	42,8	40,0	31,5	114	103
HC-B 16-ADP-VC-C2	57,8	55,0	46,5	114	103
HC-B 16-ADP-VC-C3	72,8	70,0	61,5	114	103
HC-B 24-ADP-VC-C1	42,8	40,0	31,5	141	130
HC-B 24-ADP-VC-C2	57,8	55,0	46,5	141	130
HC-B 24-ADP-VC-C3	72,8	70,0	61,5	141	130
HC-B 24-ADP-VC-C4	87,8	85,0	76,5	141	130

Típus	a[mm]	b[mm]
VC-B 6-ADP...	70,0	52,0
VC-B 10-ADP...	83,0	65,0
VC-B 16-ADP...	103,0	86,0

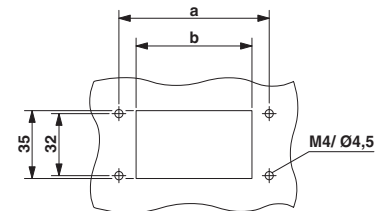
Méretablázat: VC-B...-ADP/2DSUB...



HC-B...-ADP-VC...



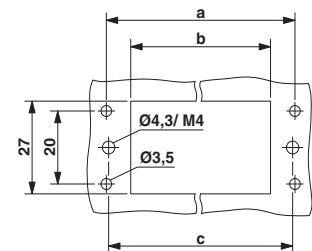
HC-B...-ADP-VC-C...



Méretrajz: VC-B...-ADP/2DSUB...

Típus	a[mm]	b[mm]	c[mm]
VC-C1-ADP...	42,8	32,4	40,0
VC-C2-ADP...	57,8	47,4	55,0
VC-C3-ADP...	72,8	62,4	70,0

Méretablázat: VC-C...-ADP/2DSUB...



Méretrajz: VC-C...-ADP/2DSUB...